

**CONOCIMIENTO PARA UNA  
GESTIÓN DE FORMACIÓN  
360° MÁS INTELIGENTE**

# CREA, GESTIONA TUS PLANES DE FORMACIÓN Y LAS NECESIDADES DE TUS EQUIPOS

## GIF IMPULSA LA TRANSFORMACIÓN DIGITAL, AUTOMATIZACIÓN Y CONTROL DE PROCESOS

**Software SaaS** especializado en la gestión End To End de los procesos de gestión de los Planes de Formación de las Grandes Empresas, desarrollado por consultores en formación.

Mejora la gestión del plan de formación de tu organización gracias a una herramienta que te permite el **control y optimización de todas las fases y procesos** mediante la automatización de comunicaciones, documentos, imputación de costes...



## Gestión End to End de los planes de Formación de Grandes Empresas

Una herramienta diseñada por profesionales de RRHH y Formación para desarrollar y fidelizar a las personas de tu organización.

- Dirige el proceso completo de los planes de formación.
- Centraliza el expediente de formación de tus empleados, integrando el campus corporativo y el ERP de la compañía.
- Monitoriza y accede a informes detallados de todo el proceso de formación.
- Automatiza los procesos e incorpora las firmas digitalizadas en todos los documentos de formación.
- Controla la gestión técnica y administrativa de la formación programada con comunicaciones a FUNDAE.







## Backoffice

### ENTORNO PARA GESTORES/TÉCNICOS DE FORMACIÓN.

#### ➤ Organización del plan de formación

Detecta las **necesidades de formación** de tu organización con encuestas automatizadas.

Diseña y Configura el **Plan de Formación** de la Compañía.

Genera y envía automáticamente informes a la **Representación Legal de los Trabajadores**, acredita la entrega con firma digitalizada y controla las discrepancias de forma centralizada.

Gestiona de forma diferenciada la formación de tu empresa teniendo en cuenta **su división organizativa** (sociedades, departamentos, puestos...) y **territorial** (delegaciones, sedes...)

Organiza formación por **puesto y perfil** del trabajador.

Crea de forma ágil **convocatorias de formación** en coordinación con los centros de trabajo y genera avisos automáticos a los trabajadores de sus formaciones asignadas.

**Inscribe masivamente** a los empleados en sus formaciones y permite procesos de autoinscripción con y sin validación.

Automatiza la comunicación de datos a FUNDAE, **control de plazos** y datos comunicados en función de su perfil (Bonificada, Grupo de Empresas u Organizadora).

#### ➤ Desarrollo del plan de formación

Controla y haz **seguimiento en tiempo real** las formaciones de tus equipos.

Gestiona formaciones en modalidad presencial, teleformación o mixta y genera sesiones en aula física, virtual o en formato bimodal.

Controla la **renovación de las formaciones obligatorias** de tus empleados, supervisando los requisitos de proveedores, formadores, instalaciones y empleados.

Facilita la **firma digitalizada del trabajador** en todos los documentos de formación de cualquier modalidad formativa (Control de Asistencia, Recibí de Material, Recibí de Diploma, Diploma, Declaración Responsable...).

Controla la **participación y progreso** de los trabajadores en sus formaciones y visualiza quién ha firmado y quién no.



#### ➤ Cierre del plan de formación

Parametriza la **certificación** de los participantes.

Automatiza envíos de **Cuestionarios y Diplomas**.

**Audita, controla y centraliza** la documentación de cada grupo formativo.

Filtra y obtén **informes de formación** por centros de trabajo, puestos, colectivo, fechas, participantes...

Optimiza tu inversión en formación a través del análisis de **todos los tipos de costes** asociados en cada grupo formativo.

**Imputa automáticamente** los costes justificados entre empresas en función de los participantes.

Vigila los grupos formativos sometidos a actuaciones de **Seguimiento y Control**.

Haz seguimiento de los **Indicadores Clave de Desempeño** de la actividad formativa desarrollada (Cuadros de Mando - KPIs).



TRANSFORMA LA EXPERIENCIA DEL ÁREA DE FORMACIÓN & SELECCIÓN & DESARROLLO



## Portal del Empleado

### ➤ Beneficios para el Empleado

El empleado podrá acceder a su histórico formativo e itinerarios, controlar su estado y acciones pendientes de realizar:

- Acceder a su expediente formativo.
- Solicitar o ser convocado a cursos ofertados según su perfil y puesto de trabajo.
- Visualizar el estado de trámite de sus peticiones de formación.
- Consultar y acceder los cursos que tiene activos.
- Confirmar digitalmente la asistencia en su dispositivo (ordenador o móvil).
- Firmar digitalmente toda la documentación: Recibí de materiales, Declaración Responsable y Diploma.
- Acceder y cumplimentar los diferentes cuestionarios vinculados a sus formaciones: Calidad, Impacto, Conocimientos, Expectativas...
- Acceso directo a sus salas de formación presencial virtual, registrando en el sistema su IP de Acceso, fecha y hora de entrada y salida, tiempos de conexión...
- Acceder directamente a su formación eLearning con la integración con el LMS de la Compañía.

**MAYOR CONEXIÓN ENTRE PERSONAS  
CON UN ENTORNO ÚNICO PARA  
LA GESTIÓN Y EJECUCIÓN DE SU  
APRENDIZAJE.**





## ➤ Beneficios para los Manager

Participación Activa de los responsables para el seguimiento de la formación de los trabajadores de su área, pudiendo entre otras:

Realizar un **seguimiento y control** del plan de formación de sus equipos.

Obtener **información en tiempo real** sobre la formación del personal a su cargo.

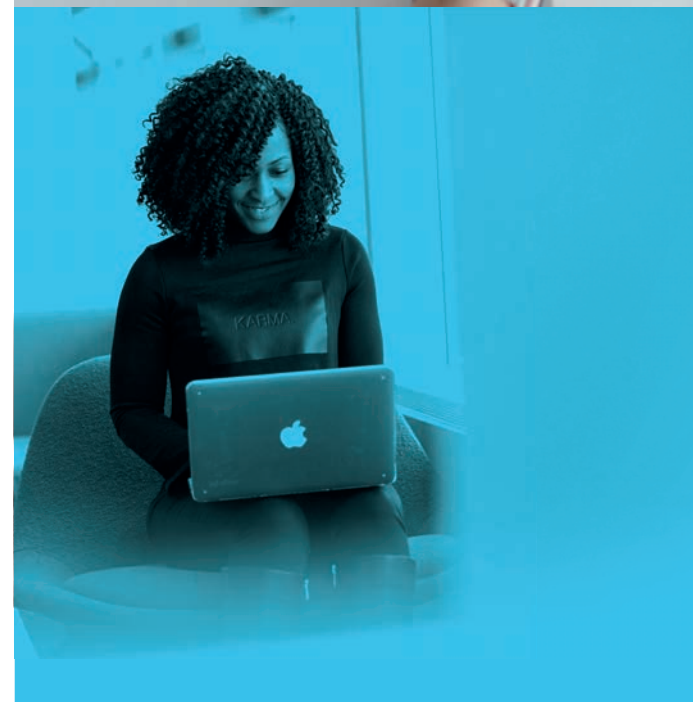
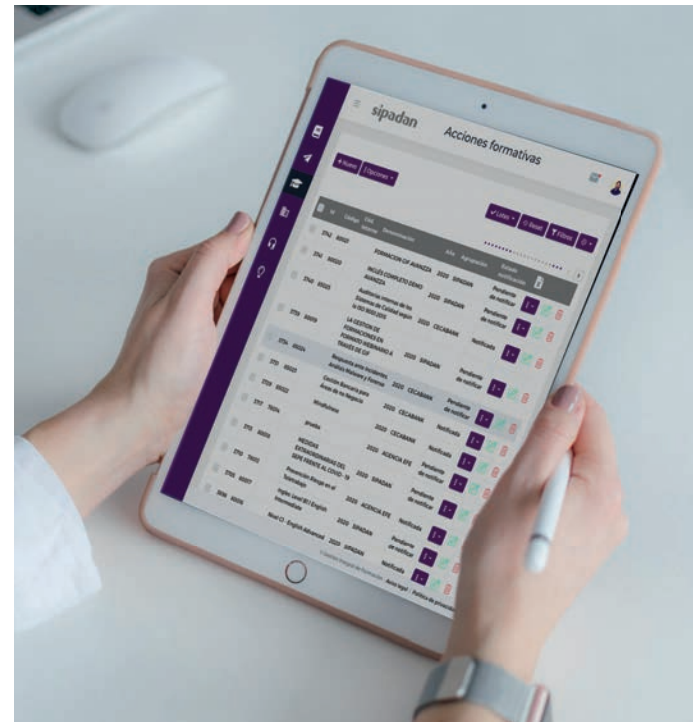
**Organizar grupos formativos** en base a las necesidades de sus empleados.

Gestionar el **flujo de aprobaciones** y convocatorias.

Solicitar la **gestión de convocatorias** de formaciones por sus equipos.

Realizar valoraciones de la **eficacia de la formación** recibida por sus trabajadores.

Descargar y archivar, de forma controlada la **documentación** de la formación de su área.



## ➤ Beneficios para los Formadores o Proveedores

Implica a tus proveedores y formadores en la gestión de la formación pudiendo:

Controlar los **grupos formativos que imparten**, con la recepción de alertas y avisos automáticos de su programación con integración en su calendario.

**Inscribir a los trabajadores** no comunicados que asisten a la formación.

**Acceder a la documentación** del grupo formativo para descargar, imprimir o facilitar la firma digitalizada de los participantes.

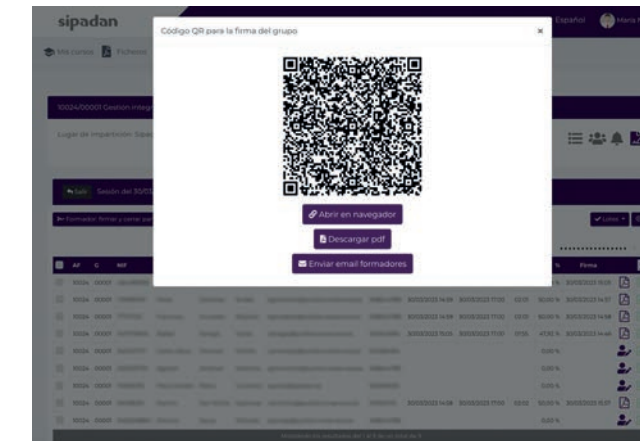
Facilitar desde su dispositivo (Tablet, Ordenador, Móvil)... **la firma digitalizada** a los trabajadores mediante enlace o Código QR y controlar quien ha firmado cada documento.

Incluir su **firma digitalizada** en la documentación.

**Certificar** la asistencia y el aprovechamiento de los participantes.

Adjuntar **documentación al grupo** (facturas, curriculum, materiales didácticos...).

Notificar **incidencias** durante la formación.



**PERMITE QUE TUS PROVEEDORES Y FORMADORES LO HAGAN POR TI.**







## Garantías

Realización de **copias de seguridad** diarias para la asegurar la salvaguarda de información.

Disponibilidad de uso **24 x 7**, con una garantía de funcionamiento **superior al 99,9%**.

Soporte Técnico al **usuario 8x5**, con tiempos máximos de retardo de 24 horas.

Sistemas alojados **en CPD propios**, asegurando disponibilidad del servicio al año del 99%,9%.

Formación **Onboarding** al equipo.



Galardonados junto con Accenture a la medalla de oro en los Brandon Hall Excellence Awards en la categoría de "Best Advance in Learning Technology Implementation".



Certificación: Sistema de Gestión de la Seguridad de la Información basado en la norma ISO/IEC 27001.

## Estás en buena compañía

Organizaciones de todos los sectores confían en nosotros.



Descubre más

